



Emphase

**BÂTIR
L'AVENIR**

« **Bâtir l'avenir avec Emphase** », c'est bien plus qu'un simple appel à la générosité. C'est un **cri du cœur, un engagement profond** envers celles et ceux que notre société oublie trop souvent.

La campagne « **Bâtir l'avenir avec Emphase** » vise à maintenir et développer des **services gratuits** de soutien, d'accompagnement et de sensibilisation destinés aux hommes et adolescents de 14 ans et plus touchés par les abus à caractère sexuel.

C'est l'occasion d'**unir nos forces** pour créer un monde où chaque voix compte, où chaque personne a droit à la dignité et à l'écoute.

Votre **don n'est pas qu'un chiffre**. Il devient un geste qui répare, qui soutient, qui transforme. Il permet des projets concrets : des activités de sensibilisation, des espaces de parole sécuritaires, des actions terrain qui brisent l'isolement et redonnent espoir.

Grâce à vous, nous pouvons voir plus loin, agir plus fort, et faire une réelle différence.

**ENSEMBLE,
BÂTISSONS UN
AVENIR OÙ
PERSONNE N'EST
LAISSÉ DE CÔTÉ**



Emphase c'est

Un organisme à but non lucratif, actif depuis 11 ans. Il contribue au bien-être des hommes et des adolescents de 14 ans et plus s'identifiant au genre masculin, victimes d'abus à caractère sexuel, ainsi qu'au soutien de leurs proches.

Nos services sont gratuits et adaptés à leur réalité.

Nous travaillons également à démystifier les abus à caractère sexuel commis envers les personnes de sexe masculin et à promouvoir des changements sociaux et politiques favorisant une meilleure reconnaissance et un meilleur soutien des survivants.

Souvent, lorsque les hommes demandent de l'aide, ils sont déjà au bord du gouffre. Il est donc essentiel de pouvoir répondre rapidement à leurs besoins.

Or, depuis 2024, l'augmentation des demandes et le manque de financement nous obligent à maintenir une liste d'attente, faute de ressources suffisantes pour embaucher d'autres intervenants.

5 Points de services

Afin de mieux répondre à la demande de plus en plus grandissante.

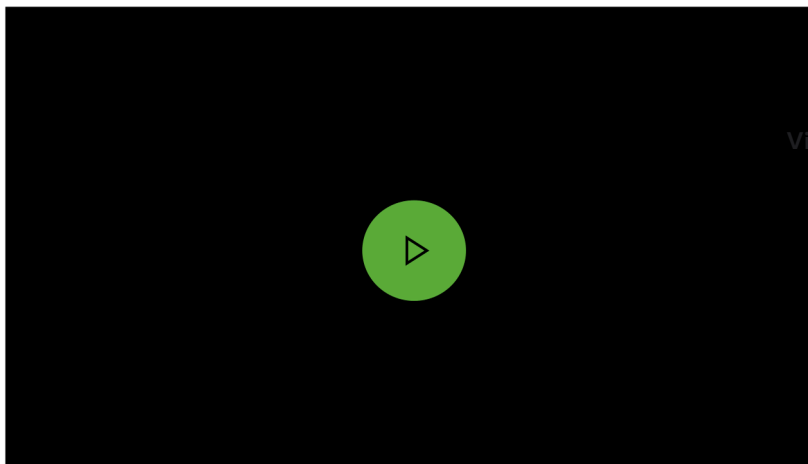
Trois-Rivières, Drummondville, Victoriaville, Shawinigan et La Tuque.

549 Soutiens offerts

Du 1er avril 2024 au 31 mars 2025

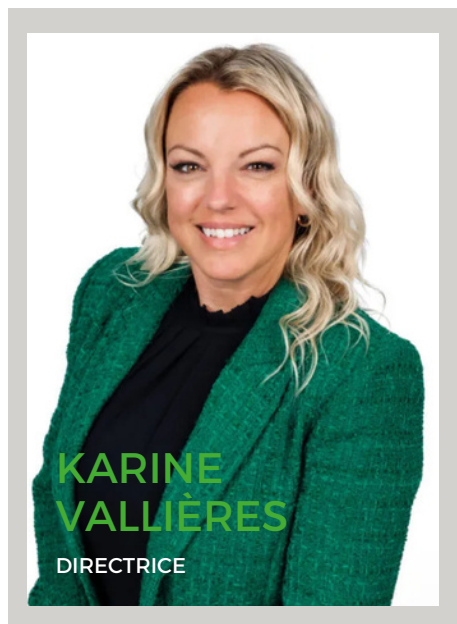
137 Nouveaux participants

Du 1er avril 2024 au 31 mars 2025



Visionnez la vidéo





LES HOMMES AUSSI ONT BESOIN D'AIDE... MAIS LES RESSOURCES NE SUIVENT PAS

Depuis plusieurs années, les organismes qui soutiennent les hommes doivent composer avec un financement insuffisant et précaire. D'une année à l'autre, les ressources diminuent, les appuis s'essouffent et les besoins continuent d'augmenter.

Conséquence : des projets sont mis sur pause, des services sont ralentis et des hommes se retrouvent sans soutien adapté au moment où ils en ont le plus besoin.

Pourtant, la réalité est claire : détresse psychologique, abus vécus, isolement, difficultés relationnelles, rôle de père, colère, honte et silence font partie du quotidien de nombreux hommes. Ces besoins existent, mais les ressources pour y répondre demeurent trop limitées.

UN DÉSÉQUILIBRE CRIANT DANS LE SOUTIEN AUX ORGANISMES COMMUNAUTAIRES POUR HOMMES.

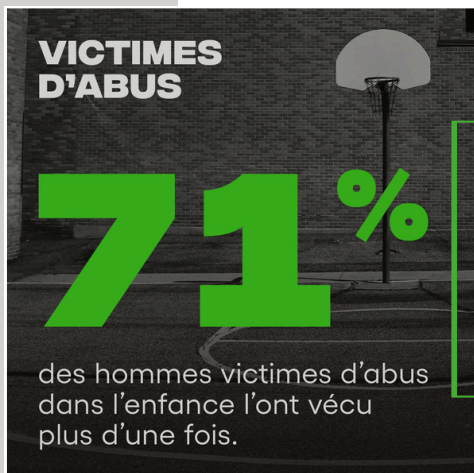
Sur le terrain, nous voyons chaque jour des hommes qui hésitent à demander de l'aide, ou qui ne trouvent aucune porte à laquelle frapper.

Malgré tout, les organismes comme le nôtre continuent d'agir. Mais sans financement suffisant, il devient de plus en plus difficile d'offrir des services gratuits, accessibles, confidentiels et adaptés. Nous manquons de moyens pour embaucher, former, animer des groupes, prévenir et sensibiliser.

C'EST POURQUOI NOUS DEVONS AUJOURD'HUI NOUS TOURNER VERS D'AUTRES FORMES DE FINANCEMENT.

Les dons, les commandites d'entreprises et les activités de collecte de fonds sont essentiels pour assurer la continuité de nos services. Ce soutien n'est pas accessoire. Il est nécessaire.

SOUTENIR NOTRE MISSION, C'EST CONTRIBUER À UNE SOCIÉTÉ PLUS INCLUSIVE ET PLUS SÉCURITAIRE POUR TOUS, PARCE QU'UNE SOCIÉTÉ EN SANTÉ PASSE AUSSI PAR LE BIEN-ÊTRE DES HOMMES.



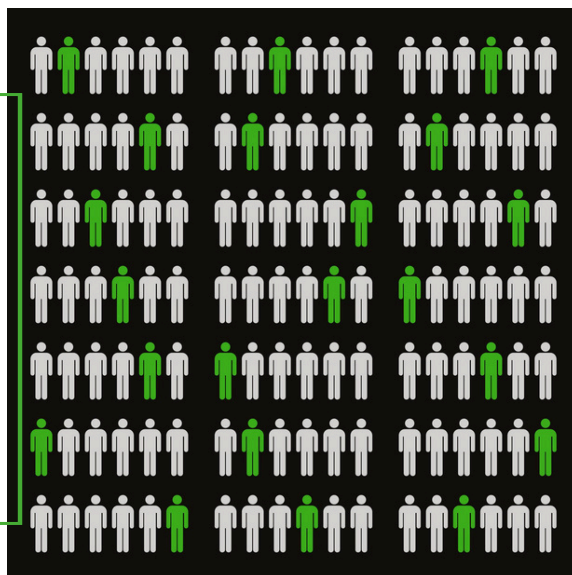
Les hommes aussi sont victimes d'abus sexuels. Le rôle d'Emphase est notamment d'éliminer les préjugés entourant ces victimes.

Source : <https://www.inspq.qc.ca/violence-sexuelle/statistiques>

1 homme sur 6

rapporte avoir été victime d'abus sexuel à un moment de sa vie, et plus souvent qu'autrement, c'est arrivé à l'enfance ou à l'adolescence.

Source : <https://www.inspq.qc.ca/violence-sexuelle/statistiques>



L'abus sexuel constitue le crime le moins dénoncé à la police.

SEULEMENT

6%

des abus sexuels sont signalés à la police.

Source : <https://www.inspq.qc.ca/violence-sexuelle/statistiques>



L'EFFET DE VOTRE DON

DERRIÈRE CHAQUE DON, IL Y A UN GESTE DE SOLIDARITÉ.

DERRIÈRE CHAQUE MONTANT, IL Y A UNE ACTION CONCRÈTE.

En contribuant à la campagne « **Bâtir l'avenir avec Emphase** », vous soutenez des actions concrètes, humaines et essentielles.

Votre don devient un levier pour créer des espaces d'écoute, d'expression et de transformation. Il donne lieu à des rencontres, des prises de conscience, des pas vers un mieux-être.

Chaque don contribue à bâtir des ponts entre les personnes, à briser l'isolement, à renforcer la solidarité.

ENSEMBLE, BÂTISSONS UN AVENIR PLUS HUMAIN. MERCI DE FAIRE PARTIE DU CHANGEMENT.

2 500 \$

RENDENT POSSIBLES
12 ATELIERS
« VOIX D'HOMMES »
POUR UN GROUPE.

750 \$

ASSURENT UN ACCOMPAGNEMENT INDIVIDUEL COMPLET DE 15 RENCONTRES.

250 \$

FINANCENT UN ATELIER « PAROLES LIBRES » POUR UN GROUPE.

Exemples donnés à titre illustratif selon les coûts moyens de nos activités.

VISIBILITÉ ET RECONNAISSANCE DES PARTENAIRES

	Visionnaire de l'avenir 25 000 \$ et +	Architectes de l'avenir 10 000 \$ à 24 999 \$	Bâisseurs de l'avenir 5 000 \$ à 9 999 \$	Piliers de l'avenir 2 001 \$ à 4 999 \$	Artisans de l'avenir 1 000 \$ à 2 000 \$
Remerciement sous forme de publicité dans les médias radiophoniques					
Espace dédié lors de la Dégustation clandestine					
Remerciement sous forme de publicité dans les médias écrits					
Formation et/ou sensibilisation concernant le harcèlement sexuel au travail dans votre entreprise					
Mention lors de la Dégustation clandestine (remerciement pendant les allocutions)					
Mention dans le communiqué de presse lors du lancement officiel de la campagne					
Mention sur le mur des bâtisseurs à notre siège social	(Taille selon la valeur de la commandite)	(Taille selon la valeur de la commandite)	(Taille selon la valeur de la commandite)		
Votre logo sur un coin de rue à Trois-Rivières lors de la collecte					
Billets Dégustation clandestine	10	8	6	4	2
Votre logo sur notre site internet, dans la page dédié à la campagne	(Taille selon la valeur de la commandite)	(Taille selon la valeur de la commandite)	(Taille selon la valeur de la commandite)	(Taille selon la valeur de la commandite)	(Taille selon la valeur de la commandite)
Votre logo dans notre rapport annuel	(Taille selon la valeur de la commandite)	(Taille selon la valeur de la commandite)	(Taille selon la valeur de la commandite)	(Taille selon la valeur de la commandite)	(Taille selon la valeur de la commandite)
Remerciement dans notre infolettre (4 parutions)					
Présenter votre entreprise sur nos réseaux sociaux					



**PAR VOTRE GESTE, VOUS SEMEZ
PLUS QUE DU SOUTIEN.**


**VOUS SEMEZ DE L'ESPOIR, DE
L'ÉCOUTE ET DU CHANGEMENT.**


**ET CE QUE NOUS FAISONS GRANDIR
ENSEMBLE PEUT TRANSFORMER
DES VIES.**





Emphase

 819 519-4273

 info@emphasemcq.org

Suivez-nous



www.emphasemcq.org